

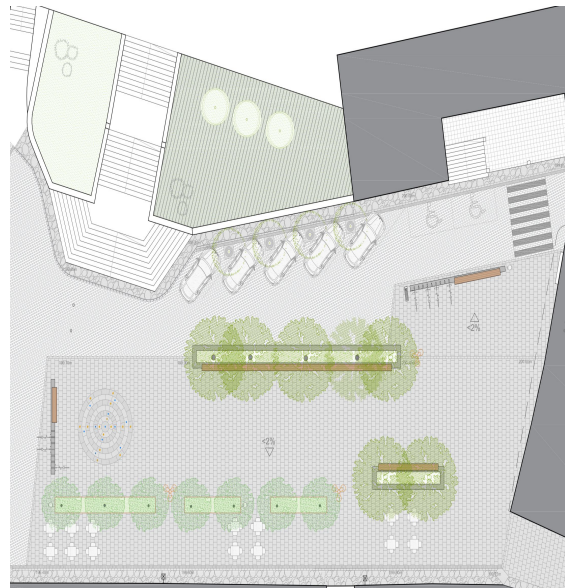


L'AJUNTAMENT DE SELVA

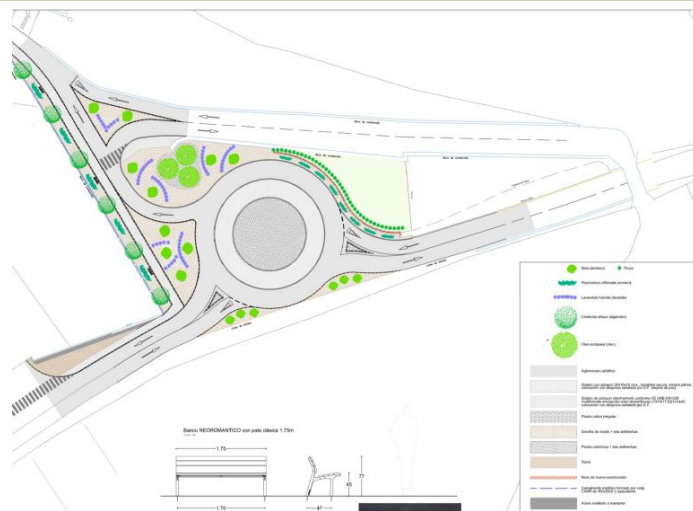
# INFORMA

DIMARTS DIA **13 DE MARÇ**, A LES **19:00 HORES**,  
QUEDAU TOTS CONVIDATS A  
**CA SES BLAIES**  
PER A LA PRESENTACIÓ DELS PROJECTES DE:

## REFORMA DE LA PLAÇA MAJOR DE SELVA



## ACCÉS NORD A SELVA



PER A MÉS INFORMACIÓ PODEU CONSULTAR A LES XARXES SOCIALS  
DE L'AJUNTAMENT DE SELVA:

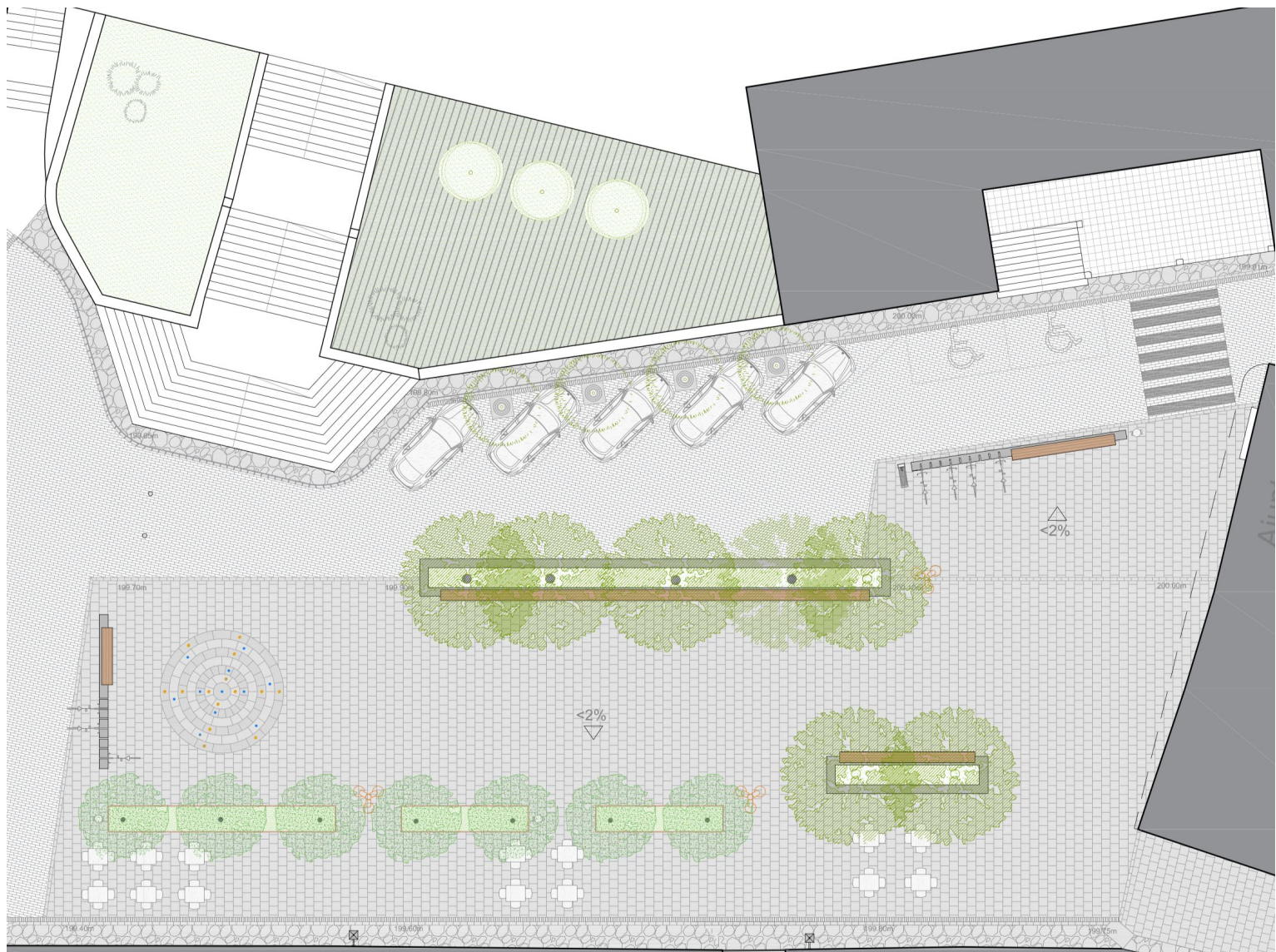
WEB: [www.ajselva.net](http://www.ajselva.net) - FACEBOOK: @ajuntament.deselva - TWITTER: @ajuntamentSelva

# Reforma Plaça Major Selva

L'ajuntament de Selva i el Consorci per a la Millora de les Infraestructures Turístiques i per al Foment de la Desestacionalització de l'Oferta de l'Illa de Mallorca signaren el passat mes de desembre un conveni per mitjà del qual s'acordà una subvenció del 80% de la inversió necessària per dur a terme una remodelació de la plaça Major de Selva.

A partir del 13 de març i al llarg de 30 dies, s'estableix un període d'exposició pública del projecte i recollida de propostes de modificació. Podeu consultar-ne la documentació a les dependències municipals a l'edifici de Cases Blaies o a través de la plana web de l'ajuntament ( [www.ojselva.net](http://www.ojselva.net) ).

Podeu fer les vostres aportacions per mitjà d'instància o fent ús d'aquest document de manera presencial a les oficines municipals o a través de l'adreça de correu electrònic [info@ojselva.net](mailto:info@ojselva.net)



A l'espai que trobaràs a continuació podràs deixar la teva opinió en format text i/o d'esquema aproximat:

Nom: \_\_\_\_\_

Adreça: \_\_\_\_\_

La meva opinió és:

---

---

---

---

---

---

---

---

---

---

---

---

---

---

---

---

---

---

---

---

---

---

---

---

---

---

---


---

---

---

A \_\_\_\_\_, \_\_\_\_ de \_\_\_\_\_ de 20

Esquema:

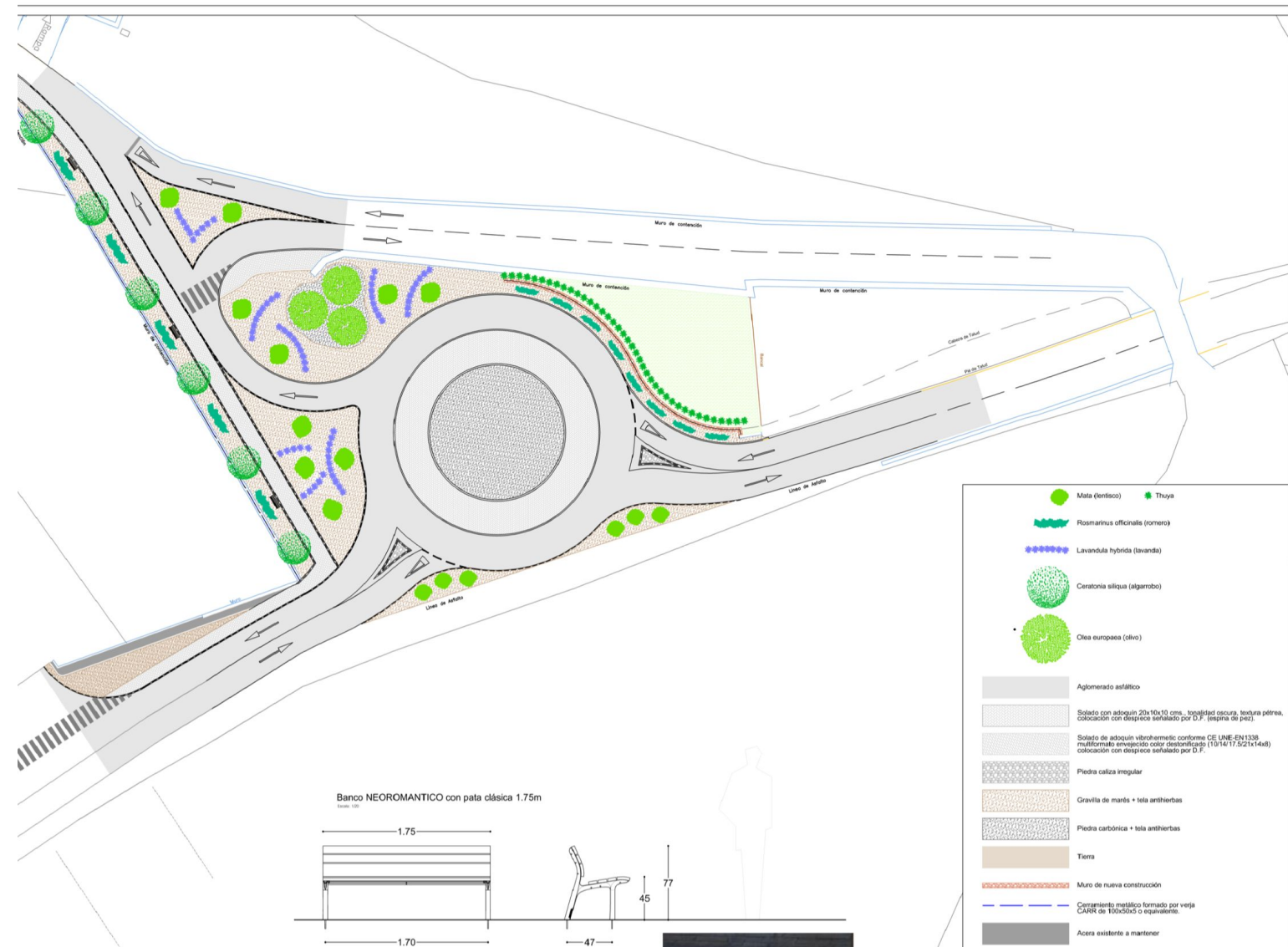


# Reforma Accés Nord Selva

L'ajuntament de Selva i el Consorci per a la Millora de les Infraestructures Turístiques i per al Foment de la Desestacionalització de l'Oferta de l'Illa de Mallorca signaren el passat mes de desembre un conveni per mitjà del qual s'acordà una subvenció del 80% de la inversió necessària per dur a terme una remodelació de l'accés Nord al nucli de Selva.

A partir del 13 de març i al llarg de 30 dies, s'estableix un període d'exposició pública del projecte i recollida de propostes de modificació. Podeu consultar-ne la documentació a les dependències municipals a l'edifici de Cases Blaies o a través de la plana web de l'ajuntament ( [www.ojselva.net](http://www.ojselva.net) ).

Podeu fer les vostres aportacions per mitjà d'instància o fent ús d'aquest document de manera presencial a les oficines municipals o a través de l'adreça de correu electrònic [info@ojselva.net](mailto:info@ojselva.net)



A l'espai que trobaràs a continuació podràs deixar la teva opinió en format text i/o d'esquema aproximat:

Nom: \_\_\_\_\_

Adreça: \_\_\_\_\_

La meva opinió és:

---

---

---

---

---

---

---

---

---

---

---

---

---

---

---

---

---

---

---

---

---

---

---

---

---

---

---

---

---

---

A \_\_\_\_\_, \_\_\_\_ de \_\_\_\_\_ de 20

Esquema:

